



HEIDENHAIN

Abilitazione di un'opzione software

1 Premesse

Per poter abilitare un'opzione software, il controllo numerico necessita di una determinata versione software.

Convertitore DXF (opzione #42)

L'impiego del convertitore DXF è possibile a partire dalle seguenti versioni software:

- iTNC 530 340490-02 o superiore
- TNC 640 34059x-02 o superiore
- TNC 620 73498x-02 o superiore
- TNC 320 771851-01 o superiore
- CNC PILOT 640 68894x-02 o superiore
- CNC PILOT 620 688945-01 o superiore
- MANUALplus 620 548328-04 o superiore

Remote Desktop Manager (opzione #133)

L'impiego del Remote Desktop Manager è possibile a partire dalle seguenti versioni software:

- iTNC 530 60642x-02 o superiore
- TNC 640 34059x-01 o superiore
- TNC 620 81760x-01 o superiore
- CNC PILOT 640 68894x-04 o superiore




2 Richiamo del menu SIK

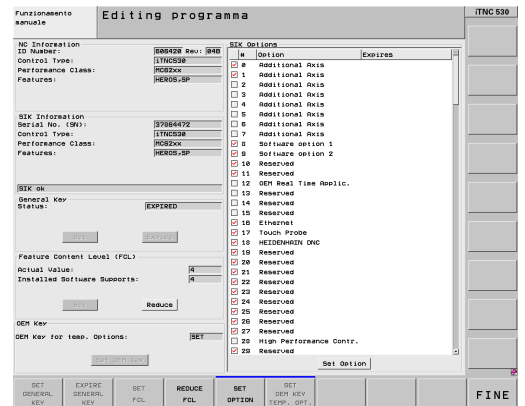
SIK (**S**ystem **I**dentification **K**ey) comprende la licenza del software NC per l'attivazione di loop di regolazione e opzioni software.


Con il numero SIK il controllo numerico possiede un identificativo univoco.

Procedura per iTNC 530

Il numero SIK del controllo numerico si recupera come descritto di seguito:




-  ▶ Selezionare il modo operativo **Editing programma**
-  ▶ Premere il tasto **MOD**
- ▶ Digitare la parola **SIK**
-  ▶ Premere il tasto **ENT**
- ▶ Il TNC visualizza il menu SIK sul display.

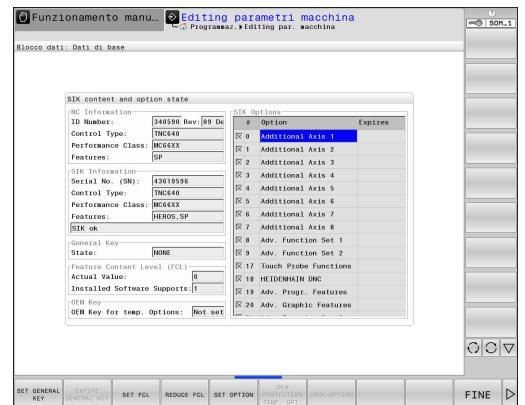



 Il numero SIK è presente nel menu SIK in SIK Information nel campo **Serial No. (SN)**.

Procedura per TNC 640 / TNC 620 / TNC 320 / TNC 128

Il numero SIK del controllo numerico si recupera come descritto di seguito:


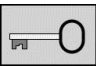
-  ▶ Selezionare il modo operativo **Programmazz.**
-  ▶ Premere il tasto **MOD**
- ▶ Digitare la parola **SIK**
-  ▶ Premere il tasto **ENT**
- ▶ Il TNC visualizza il menu SIK sul display.

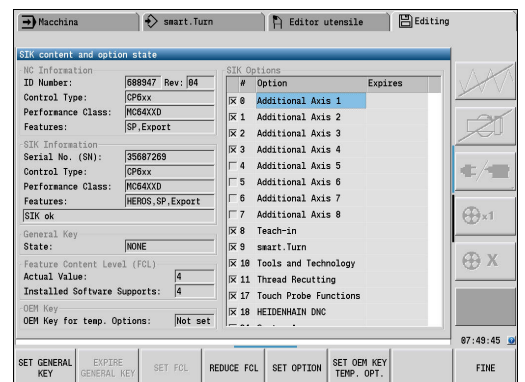



 Il numero SIK è presente nel menu SIK in SIK Information nel campo **Serial No. (SN)**.

Procedura per CNC PILOT 640 / MANUALplus 620

Il numero SIK del controllo numerico si recupera come descritto di seguito:

-  ▶ Selezionare il modo operativo **Organizzazione**
-  ▶ Premere il softkey con la chiave
- ▶ Digitare la parola **SIK**
- ▶ Confermare con **OK**
- ▶ Il controllo numerico passa nella sottomodaltà **Editing par. macchina** e visualizza il menu SIK.



 Il numero SIK è presente nel menu SIK in SIK Information nel campo **Serial No. (SN)**.

3 Abilitazione dell'opzione software

Per poter abilitare un'opzione software, è richiesto un codice di abilitazione.



La macchina esegue un riavvio dopo aver inserito il codice di abilitazione. Arrestare l'esecuzione del programma prima di abilitare l'opzione software.

Procedura

Per abilitare l'opzione software, procedere come descritto di seguito:



- ▶ Arrestare l'esecuzione del programma

- ▶ Richiamare il menu SIK
- ▶ Selezionare l'opzione software desiderata nella colonna a destra

- ▶ Premere il softkey **SET Option**
- ▶ Inserire il codice di abilitazione

- ▶ Confermare con il softkey **OK**
- ▶ La macchina esegue un riavvio e attiva l'opzione software.

